

Buchs, Quartierplan Wüeri West Erschliessungsanlagen



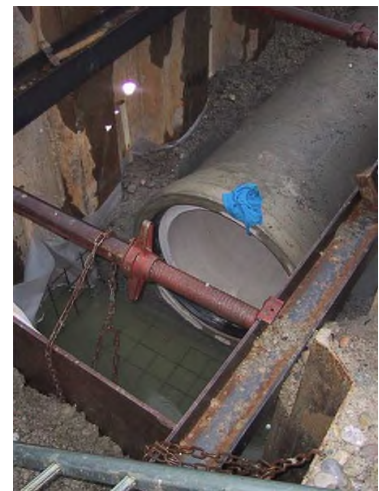
Auftraggeber

Gemeinde Buchs
Abteilung Bau + Werke
in Vertretung der
Grundeigentümer

Referenzperson

Gemeinde Buchs
Volker Schnependahl
Leiter Bau + Werke

- Erschliessungsstrassen
(b = 6.00 m, l = 700 m)
mit Gehwegen (b = 2.00 m)
mit zwei Brückenbauwerken
- Hauptsammelkanal NW 1'000 mm (l = 600 m)
im Grundwasser mit Unterquerung
öffentliches Gewässer
- Wasserleitungen NW 150 mm
und 200 mm (l = 1'100 m) mit grabenloser
Unterquerung SBB-Doppelspur
- Gas- und Werkleitungen



Tätigkeiten EFP

Ingenieursubmission, Bauherrenvertretung,
Kostenverteiler, Abrechnung Quartierplan

Bauzeit 2007 - 2008

Bausumme CHF 4.5 Mio

