

## Buchs, Quartierplan Wüeri West Erschliessungsanlagen



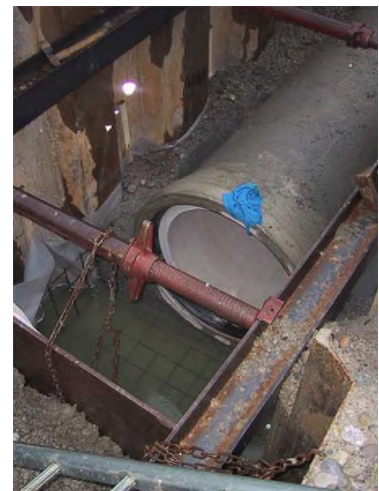
### Auftraggeber

Gemeinde Buchs  
Abteilung Bau + Werke  
in Vertretung der  
Grundeigentümer

### Referenzperson

Gemeinde Buchs  
Volker Schnependahl  
Leiter Bau + Werke

- Erschliessungsstrassen  
(b = 6.00 m, l = 700 m)  
mit Gehwegen (b = 2.00 m)  
mit zwei Brückenbauwerken
- Hauptsammelkanal NW 1'000 mm (l = 600 m)  
im Grundwasser mit Unterquerung  
öffentliches Gewässer
- Wasserleitungen NW 150 mm  
und 200 mm (l = 1'100 m) mit grabenloser  
Unterquerung SBB-Doppelspur
- Gas- und Werkleitungen



### Tätigkeiten EFP

Ingenieursubmission, Bauherrenvertretung,  
Kostenverteiler, Abrechnung Quartierplan

**Bauzeit** 2007 - 2008

**Bausumme** CHF 4.5 Mio

